

障がいのある人のことを知り、私たちにできることを一緒に考えてみませんか？

ふくし

たいけんがくしゅう

# 福祉チャレンジ体験学習



ありがとう

ちょうかくしょうがいしゃ 聴覚障がい者の日常を体験してみよう

にちじょう たいけん  
音が聞こえない世界って一体どんなだろう？  
毎日の暮らしの中でどんなことに困るのだろう？



たいせつ



中学生  
高校生

令和5年 8月3日 (木)

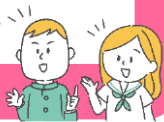
13:30 ~ 15:30

受付 13:00 ~

ひつだんたいけん  
筆談体験

聴覚に障がいのある人からふだんの暮らしのお話を聞いたり、情報を文字で伝える「筆談」でのコミュニケーションの取り方を体験して私たちにできることを考えていきます。

講師：福岡県要約筆記連合会



小学生

4・5・6年生

小学生対象は保護者の方も参加できます

令和5年 8月5日 (土)

13:30 ~ 15:30

受付 13:00 ~

しゅわ 指文字体験

耳の聞こえない人からふだんの暮らしのお話を聞いたり、あいさつなどかんたんな手話や指文字を体験して、どんな事にこまっているかなどを学んでいきます。

講師：中遠ろうあ協会



会場 中間市総合会館 (ハピネスなかま 2階研修室)  
住所：中間市通谷 1-36-10

参加無料

申込み 右のQRコードからお申込みいただくか、裏面の「申込書」にご記入のうえ、中間市社会福祉協議会までご持参ください。

申込期間 令和5年7月3日 (月) ~ 7月28日 (金)

定員 各40名 (定員になり次第締め切ります)



なかまししゃかいふくしきょうぎかい  
中間市社会福祉協議会

住所：中間市通谷一丁目 36-10 (ハピネスなかま内) 電話 093-244-1230

# なかま福祉チャレンジ体験学習 参加申込書

参加日（どちらかにチェックをいれてください）

8月3日(木) ☆中学生・高校生対象

8月5日(土) ☆小学4～6年生対象

参加者氏名		住所		学年
ふりがな				
電話番号		学校名		

※保護者の方の同意が必要となります

保護者署名	携帯電話番号(緊急連絡先)	保護者参加の有無
		(小学生対象のみ) 有 ・ 無

聴覚に障がいのある方のふだんの生活のことや、「なぜ?」「どうして?」と思うことなど、質問してみたいことがあれば記入してください。

- ※ ご記入いただきました個人情報の取り扱いについては本講座以外には使用いたしません。
- ※ お申込み後、都合により参加できなくなった場合は、開催前日までに必ずご連絡ください。
- ※ 本講座は、社協行事傷害補償保険に加入しております。
- ※ 定員を超えている場合はご参加ができない場合がありますので、あらかじめご了承ください。ご参加できない場合はご連絡させていただきます。

(連絡先) 中間市社会福祉協議会

〒809-0018 中間市通谷 1-36-10(ハピネスなかま内)

電話 093-244-1230 FAX093-244-1232